



NARODOWY INSTYTUT ZDROWIA PUBLICZNEGO - Państwowy Zakład Higieny
NATIONAL INSTITUTE OF PUBLIC HEALTH - National Institute of Hygiene

ZAKŁAD BEZPIECZEŃSTWA ZDROWOTNEGO ŚRODOWISKA
DEPARTMENT OF ENVIRONMENTAL HEALTH AND SAFETY

ATEST HIGIENICZNY B-BK-60210-1137/19

HYGIENIC CERTIFICATE

ORYGINAŁ

NATIONAL INSTITUTE OF PUBLIC HEALTH – NATIONAL INSTITUTE OF HYGIENE

Wyrób / product: **ANDEX BEZ BARIER:uchwyty półokrągłe, uchwyty proste prysznicowe, uchwyt łącznikowy, uchwyty proste wannowe, uchwyty podłogowe, uchwyty półokrągłe umywalkowe, uchwyty ściennie-podłogowe,uchwyty proste, uchwyty kątowe-wykonane ze stali nierdzewnej INOX**

Zawierający / containing: stal nierdzewną INOX

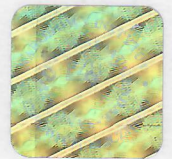
Przeznaczony do / destined: montażu w pomieszczeniach sanitarnych w obiektach użyteczności publicznej, gospodarstwach domowych, jednostkach służby zdrowia - zgodnie z zaleceniami producenta

Wymieniony wyżej produkt odpowiada wymaganiom higienicznym przy spełnieniu następujących warunków / the above-named product is acceptable according to hygienic criteria with the following conditions:

Atest higieniczny nie dotyczy parametrów technicznych wyrobów / Hygienic certificate does not apply to technical parameters of the products

Wytwórca / producer:

ANDEX-PAWŁOWSCY Spółka Jawna
96-100 Skierniewice
ul. Czerwona 14



Niniejszy dokument wydano na wniosek / this certificate issued for:

ANDEX-PAWŁOWSCY Spółka Jawna
96-100 Skierniewice
ul. Czerwona 14

Atest może być zmieniony lub unieważniony po przedstawieniu stosownych dowodów przez którąkolwiek stronę. Niniejszy atest traci ważność po 2022.11.13 lub w przypadku zmian w recepturze albo w technologii wytwarzania wyrobu.

The certificate may be corrected or cancelled after appropriate motivation. The certificate loses its validity after 2022.11.13 or in the case of changes in composition or in technology of production.

Data wydania atestu higienicznego: 13 listopada 2019

The date of issue of the certificate: 13th November 2019

Kierownik
Zakładu Bezpieczeństwa Zdrowotnego Środowiska

z y. Maciej Szulka
dr hab. Jolanta Solecka, prof. NIZP-PZH