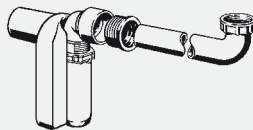


Syfony podtynkowe i natynkowe



**Syfon**

- przeznaczenie: montaż natynkowy
- tworzywo sztuczne
- zakres regulacji

**Wyposażenie**

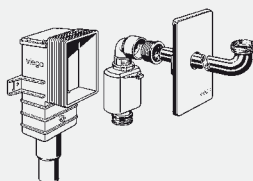
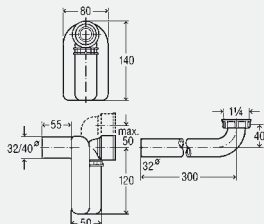
Łuk odpływowy z tworzywa sztucznego biały

wg PN-EN 274

nr wzoru 5634.1

G	DN	JP	Nr kat.	GR
1¼	32	1	570 323	90
1¼	40	1	553 128	90

G = dwuzłączka gwintowana



**Syfon**

- przeznaczenie: montaż podtynkowy
- tworzywo sztuczne
- zakres regulacji

**Wskazówka**

Do umywalek Keramag wzory „Paracelsus”, „Vitalis”, „Dejuna” musi być dobrany odpowiedni odpływ przy Keramag pod danym nr wzoru: syfon podtynkowy z płytką maskującą, Keramag nr wzoru: Paracelsus, Vitalis 521 323, Dejuna 521 423!

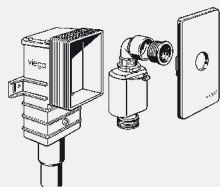
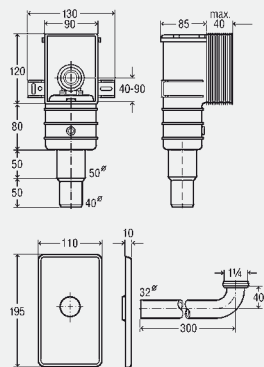
wg PN-EN 274

nr wzoru	G	DN	JP	Nr kat.	GR
5633.1PL	1¼	50/40	1	703 240 <sup>1</sup>	90
5633.2	1¼	50/40	1	553 760 <sup>2</sup>	90

G = dwuzłączka gwintowana

<sup>1</sup>) płytka maskująca z tworzywa sztucznego chromowana, łuk odpływowy z miedzi chromowany

<sup>2</sup>) płytka maskująca z tworzywa sztucznego białego, łuk odpływowy z tworzywa sztucznego białego



**Syfon**

- przeznaczenie: montaż podtynkowy
- tworzywo sztuczne
- zakres regulacji
- nie występuje łuk odpływowy

**Wyposażenie**

Płytką maskującą z tworzywa sztucznego chromowaną

wg PN-EN 274

nr wzoru 5633.3

G	DN	JP	Nr kat.	GR
1¼	50/40	1	553 777	90

G = dwuzłączka gwintowana